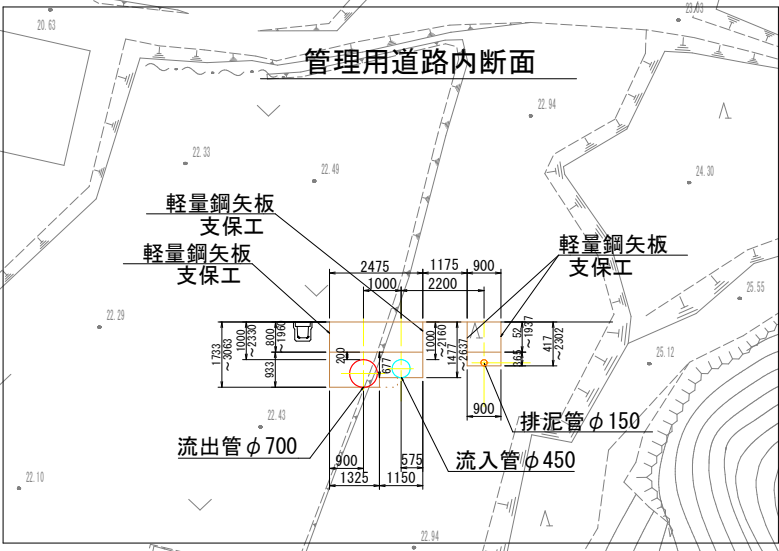
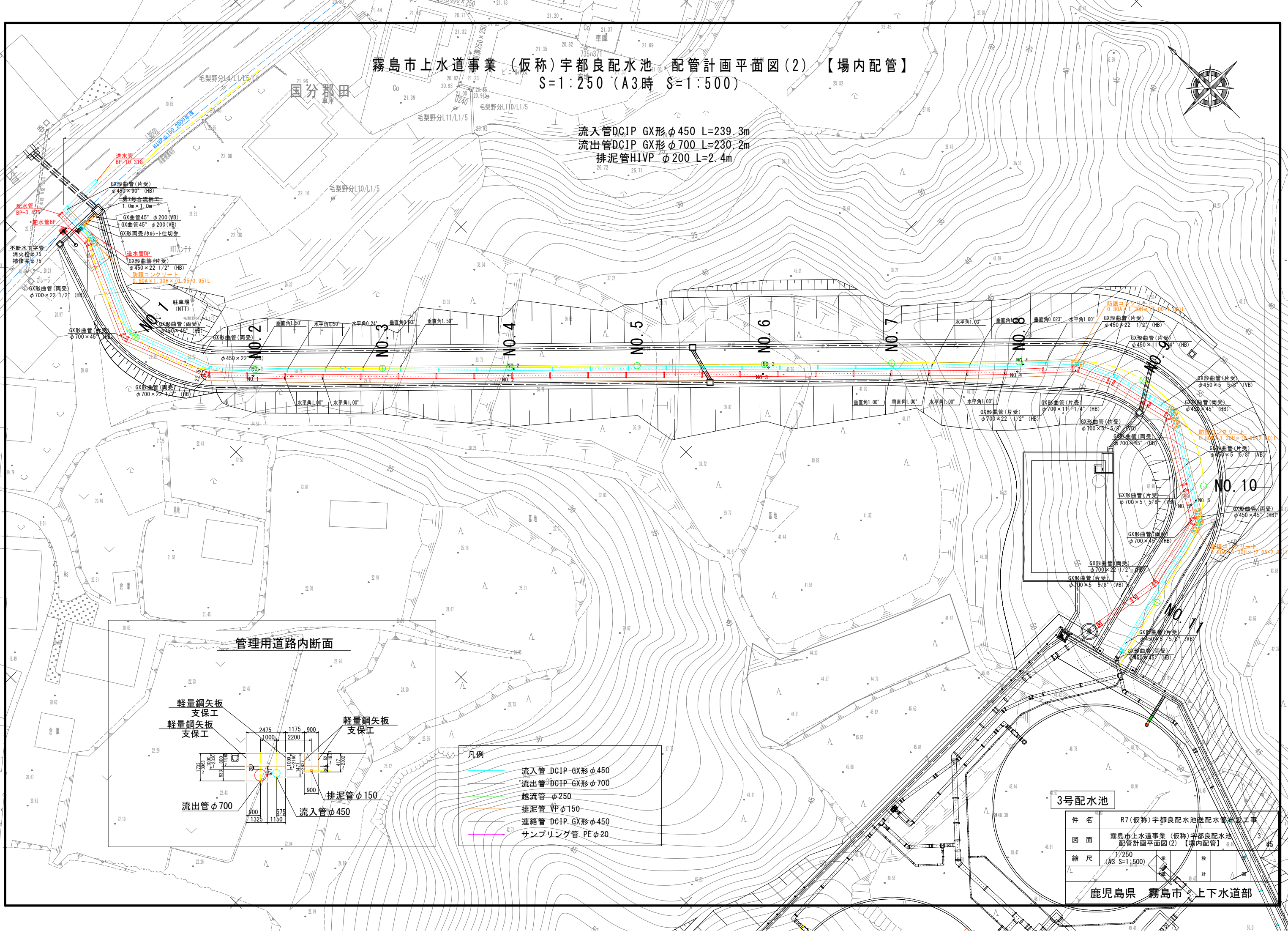
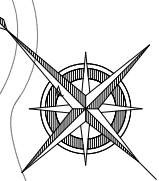


霧島市上水道事業（仮称）宇都良配水池 配管計画平面図（2） 【場内配管】
S=1:250（A3時） S=1:500

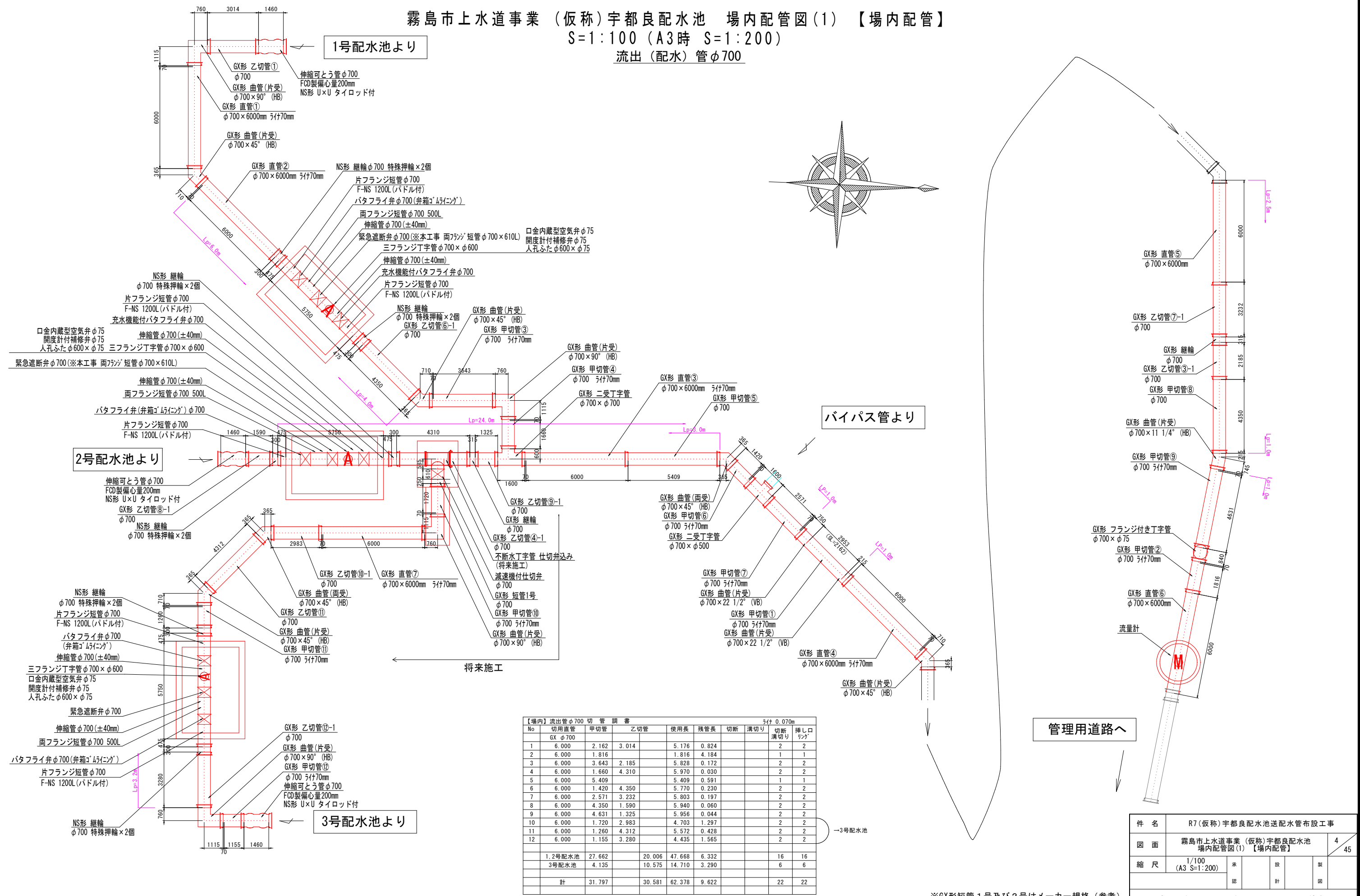
流入管DCIP GX形φ450 L=239.3m
流出管DCIP GX形φ700 L=230.2m
排泥管HIVP φ200 L=2.4m



- 凡例
- 流入管 DCIP GX形φ450
 - 流出管 DCIP GX形φ700
 - 越流管 φ250
 - 排泥管 VP φ150
 - 連絡管 DCIP GX形φ450
 - サンプリング管 PEφ20

3号配水池		
件 名	R7(仮称)宇都良配水池送水管敷設工事	
図 面	霧島市上水道事業（仮称）宇都良配水池 配管計画平面図（2）【場内配管】	3/45
縮 尺	1/250 (A3 S=1:500)	設 計
鹿児島県 霧島市 上下水道部		

霧島市上水道事業（仮称）宇都良配水池 場内配管図(1) 【場内配管】
S=1:100 (A3時 S=1:200)
流出（配水）管φ700

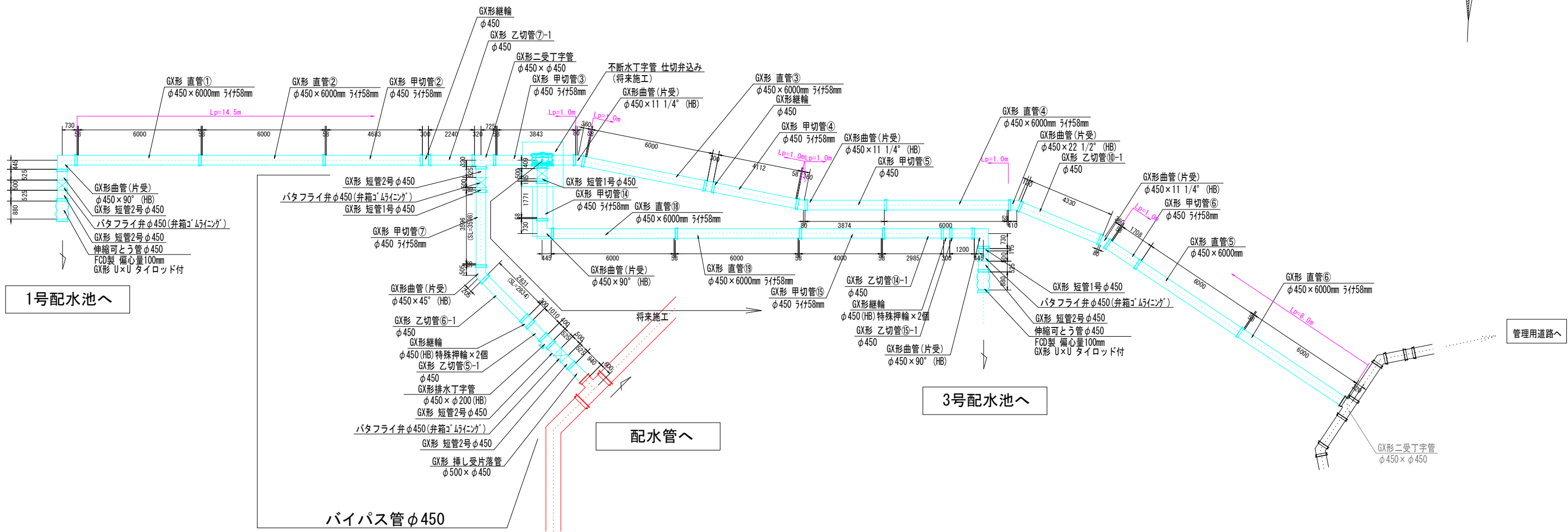
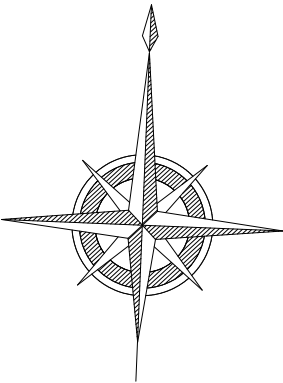


【場内】流出管φ700 切 管 調 査									
No	切用直管	甲切管	乙切管	使用長	残管長	切断	溝切り	切断溝切り	挿し口リソク
	GX φ700								
1	6.000	2.162	3.014	5.176	0.824			2	2
2	6.000	1.816		1.816	4.184			1	1
3	6.000	3.643	2.185	5.828	0.172			2	2
4	6.000	1.660	4.310	5.970	0.030			2	2
5	6.000	5.409		5.409	0.591			1	1
6	6.000	1.420	4.350	5.770	0.230			2	2
7	6.000	2.571	3.232	5.803	0.197			2	2
8	6.000	4.350	1.590	5.940	0.060			2	2
9	6.000	4.631	1.325	5.956	0.044			2	2
10	6.000	1.720	2.983	4.703	1.297			2	2
11	6.000	1.260	4.312	5.572	0.428			2	2
12	6.000	1.155	3.280	4.435	1.565			2	2
1.2号配水池	27.662		20.006	47.668	6.332			16	16
3号配水池	4.135		10.575	14.710	3.290			6	6
計	31.797		30.581	62.378	9.622			22	22

※GX形短管1号及び2号はメーカー規格（参考）

件 名	R7(仮称)宇都良配水池送配水管布設工事			
図 面	霧島市上水道事業（仮称）宇都良配水池 場内配管図(1) 【場内配管】			4/45
縮 尺	1/100 (A3 S=1:200)	承	設	製
		認	計	図
鹿児島県 霧島市 上下水道部				

霧島市上水道事業（仮称）宇都良配水池 場内配管図（2） 【場内配管】
S=1:100（A3時 S=1:200）
流入（送水）管φ450

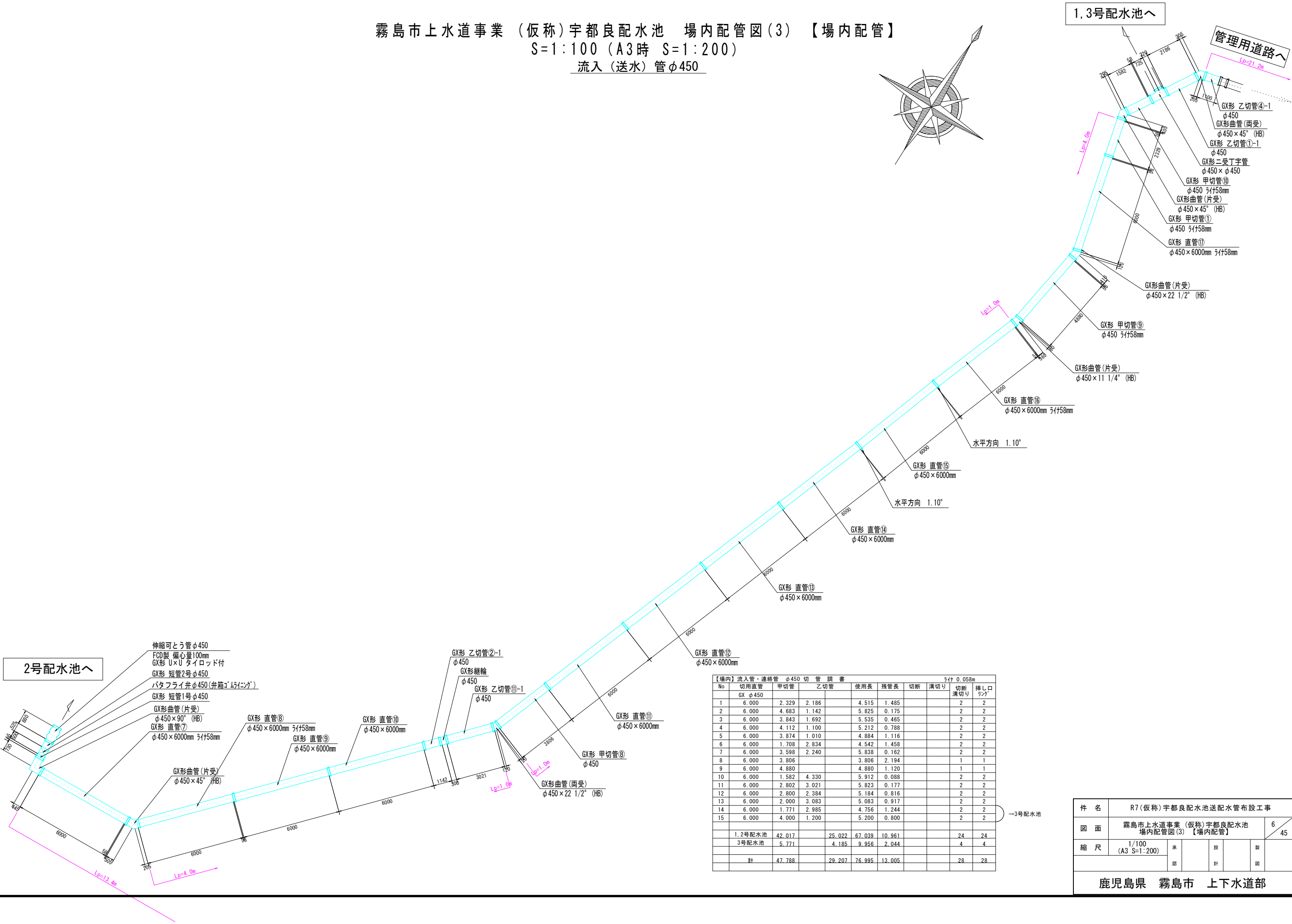
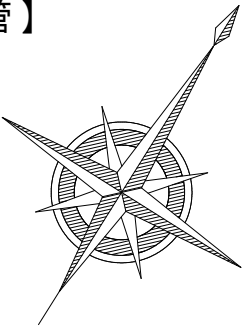


【場内】流入管・連絡管 φ450 切 管 調 書									
No	切用直管	甲切管	乙切管	使用長	残管長	切断	溝切り	切断溝切り	挿し口 リン
	GX φ450								
1	6.000	2.329	2.186	4.515	1.485			2	2
2	6.000	4.683	1.142	5.825	0.175			2	2
3	6.000	3.843	1.692	5.535	0.465			2	2
4	6.000	4.112	1.100	5.212	0.788			2	2
5	6.000	3.874	1.010	4.884	1.116			2	2
6	6.000	1.708	2.834	4.542	1.458			2	2
7	6.000	3.598	2.240	5.838	0.162			2	2
8	6.000	3.806		3.806	2.194			1	1
9	6.000	4.880		4.880	1.120			1	1
10	6.000	1.582	4.330	5.912	0.088			2	2
11	6.000	2.802	3.021	5.823	0.177			2	2
12	6.000	2.800	2.384	5.184	0.816			2	2
13	6.000	2.000	3.083	5.083	0.917			2	2
14	6.000	1.771	2.985	4.756	1.244			2	2
15	6.000	4.000	1.200	5.200	0.800			2	2
	1.2号配水池	42.017	25.022	67.039	10.961			24	24
	3号配水池	5.771	4.185	9.956	2.044			4	4
	計	47.788	29.207	76.995	13.005			28	28

→3号配水池

件 名	R7(仮称)宇都良配水池送配水管布設工事			
図 面	霧島市上水道事業（仮称）宇都良配水池 場内配管図(2) 【場内配管】			5 / 45
縮 尺	1/100 (A3 S=1:200)	承	設	製
		認	計	図
鹿児島県 霧島市 上下水道部				

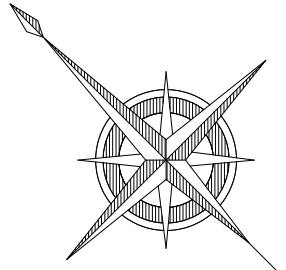
霧島市上水道事業（仮称）宇都良配水池 場内配管図（3） 【場内配管】
S=1:100（A3時 S=1:200）
流入（送水）管φ450



【場内】流入管・連絡管 φ450 切 管 調 書									
No	切用直管	甲切管	乙切管	使用長	残管長	切断	溝切り	切り 溝切り	挿し口 リンク
1	GX φ450								
2	6.000	2.329	2.186	4.515	1.485			2	2
3	6.000	4.683	1.142	5.825	0.175			2	2
4	6.000	3.843	1.692	5.535	0.465			2	2
5	6.000	4.112	1.100	5.212	0.788			2	2
6	6.000	3.874	1.010	4.884	1.116			2	2
7	6.000	1.708	2.834	4.542	1.458			2	2
8	6.000	3.598	2.240	5.838	0.162			2	2
9	6.000	3.806		3.806	2.194			1	1
10	6.000	4.880		4.880	1.120			1	1
11	6.000	1.582	4.330	5.912	0.088			2	2
12	6.000	2.802	3.021	5.823	0.177			2	2
13	6.000	2.800	2.384	5.184	0.816			2	2
14	6.000	2.000	3.083	5.083	0.917			2	2
15	6.000	1.771	2.985	4.756	1.244			2	2
16	6.000	4.000	1.200	5.200	0.800			2	2
17	1.2号配水池	42.017	25.022	67.039	10.961			24	24
18	3号配水池	5.771	4.185	9.956	2.044			4	4
19	計	47.788	29.207	76.995	13.005			28	28

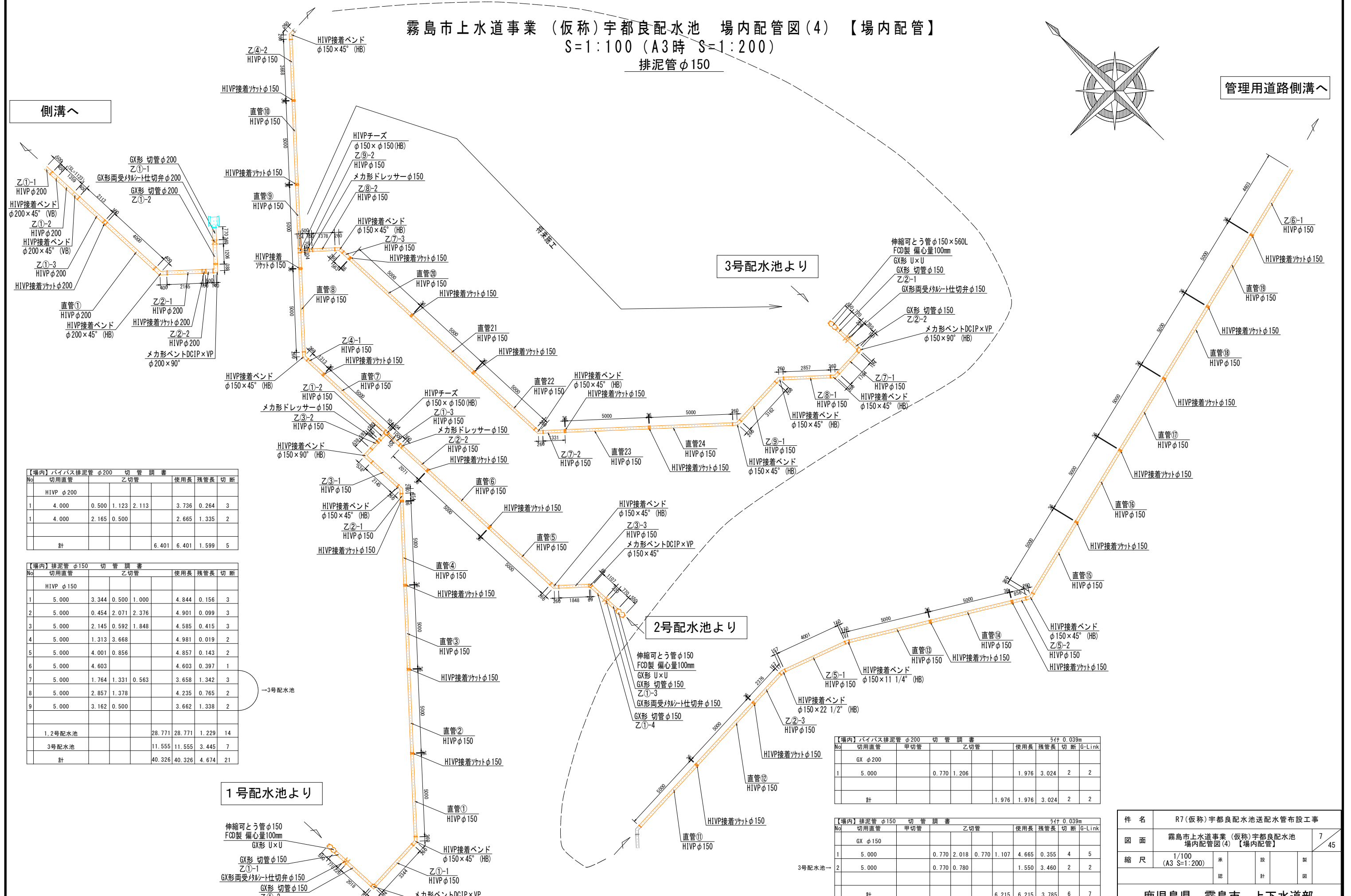
件 名	R7(仮称)宇都良配水池送配水管布設工事				
図 面	霧島市上水道事業（仮称）宇都良配水池 場内配管図(3) 【場内配管】				6 45
縮 尺	1/100 (A3 S=1:200)	承	設	製	
	認	計	図		
鹿児島県 霧島市 上下水道部					

霧島市上水道事業（仮称）宇都良配水池 場内配管図（4） 【場内配管】
S=1:100（A3時 S=1:200）
排泥管φ150



管理用道路側溝へ

側溝へ



【場内】バイパス排泥管 φ200 切 管 調 書							
No	切用直管	乙切管			使用長	残管長	切 断
	HIVP φ200						
1	4.000	0.500	1.123	2.113	3.736	0.264	3
1	4.000	2.165	0.500		2.665	1.335	2
	計			6.401	6.401	1.599	5

【場内】排泥管 φ150				切 管 調 書			
No	切用直管	乙切管			使用長	残管長	切 断
	HIVP φ150						
1	5.000	3.344	0.500	1.000	4.844	0.156	3
2	5.000	0.454	2.071	2.376	4.901	0.099	3
3	5.000	2.145	0.592	1.848	4.585	0.415	3
4	5.000	1.313	3.668		4.981	0.019	2
5	5.000	4.001	0.856		4.857	0.143	2
6	5.000	4.603			4.603	0.397	1
7	5.000	1.764	1.331	0.563	3.658	1.342	3
8	5.000	2.857	1.378		4.235	0.765	2
9	5.000	3.162	0.500		3.662	1.338	2
	1.2号配水池			28.771	28.771	1.229	14
	3号配水池			11.555	11.555	3.445	7
	計			40.326	40.326	4.674	21

1号配水池より

2号配水池より

3号配水池より

【場内】バイパス排泥管 φ200 切 管 調 書

No	切用直管	甲切管	乙切管	使用長	残管長	切 断	G-Link
	GX φ200						
1	5.000		0.770	1.206	1.976	3.024	2
計				1.976	1.976	3.024	2

【場内】排泥管 φ150 切 管 調 書

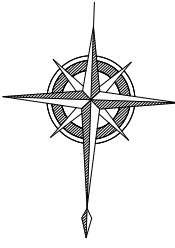
No	切用直管	甲切管	乙切管	使用長	残管長	切 断	G-Link
	GX φ150						
1	5.000		0.770	2.018	0.770	1.107	4
2	5.000		0.770	0.780		1.550	2
計				6.215	6.215	3.785	7

件 名	R7(仮称)宇都良配水池送配水管布設工事				
図 面	霧島市上水道事業（仮称）宇都良配水池 場内配管図(4) 【場内配管】				7 / 45
縮 尺	1/100 (A3 S=1:200)	承	設	製	
		認	計	図	
鹿児島県 霧島市 上下水道部					

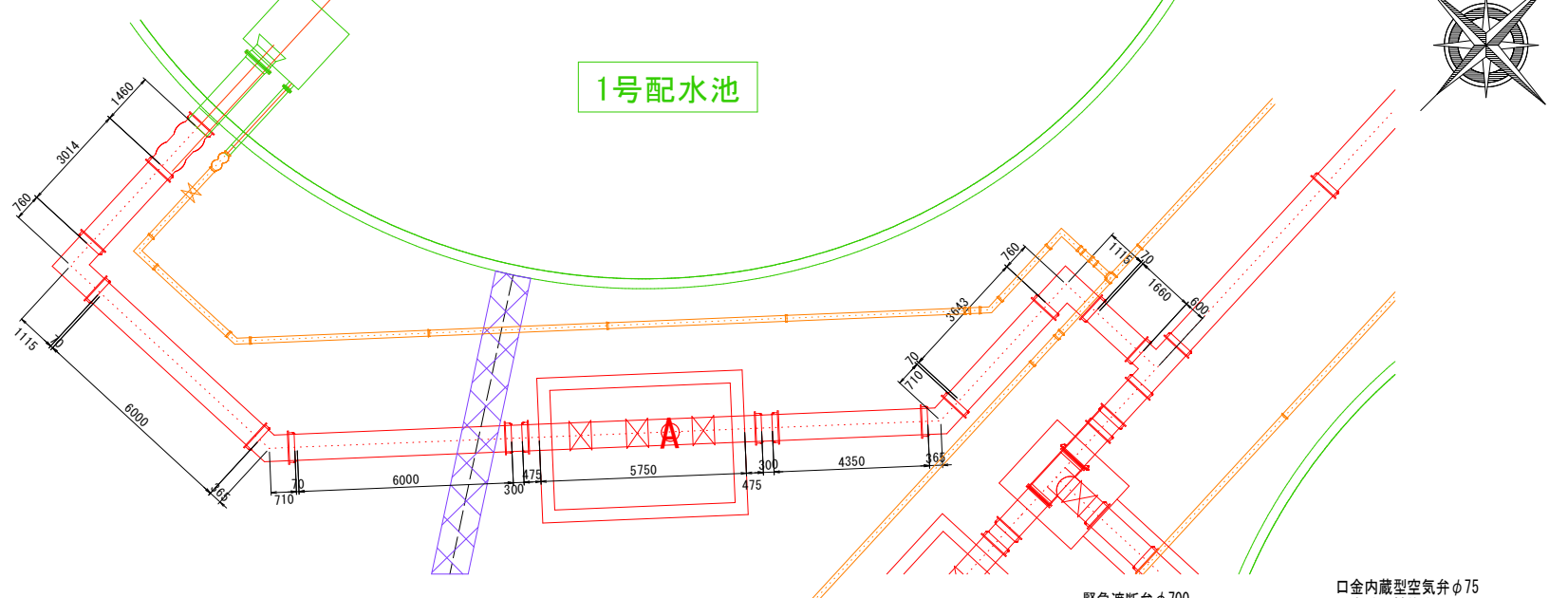


件 名	R7(仮称)宇都良配水池送配水管布設工事				
図 面	霧島市上水道事業 (仮称)宇都良配水池 場内配管図(5) 【場内配管】				8 45
縮 尺	1/100 (A3 S=1:200)	承 認	設 計	製 図	
鹿児島県 霧島市 上下水道部					

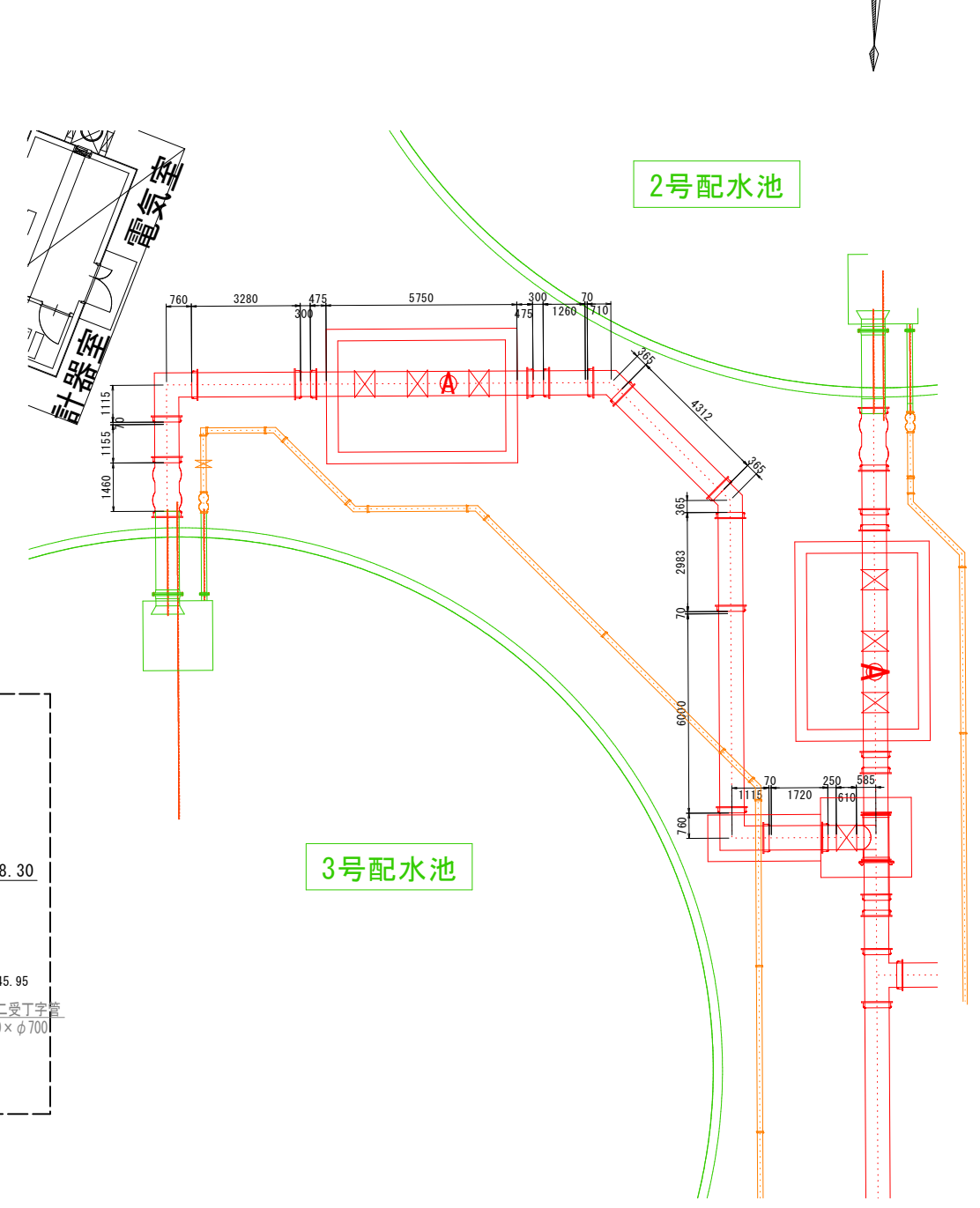
霧島市上水道事業（仮称）宇都良配水池 配管平面縦断計画図（1） 【場内配管】
S=1:100（A3時 S=1:200）



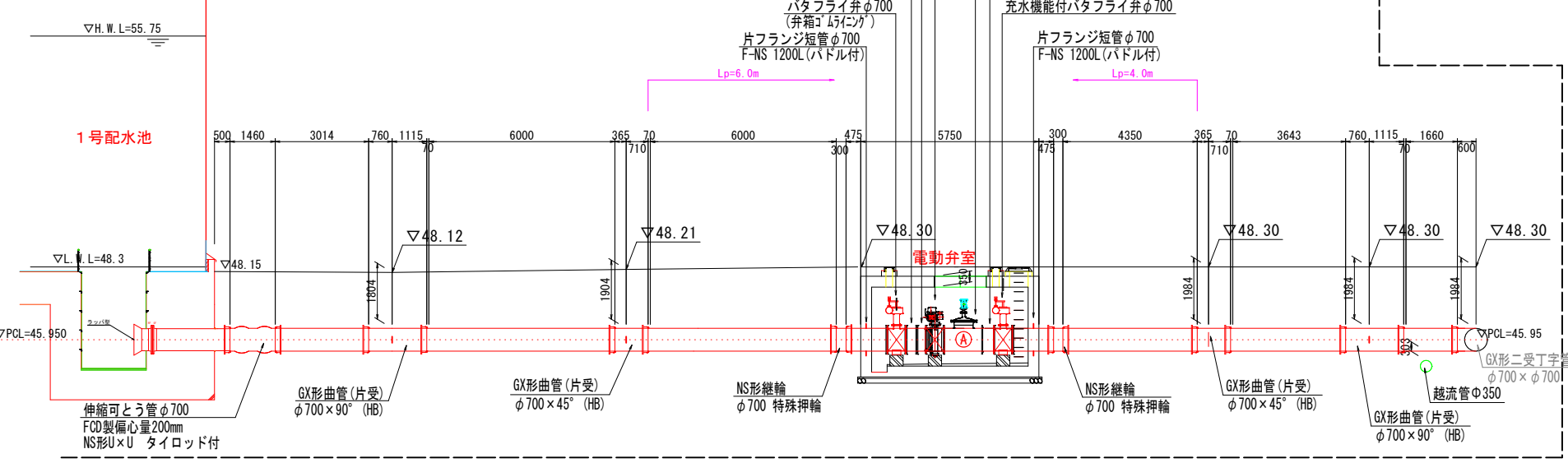
＜ 1号配水池流出管平面図 ＞



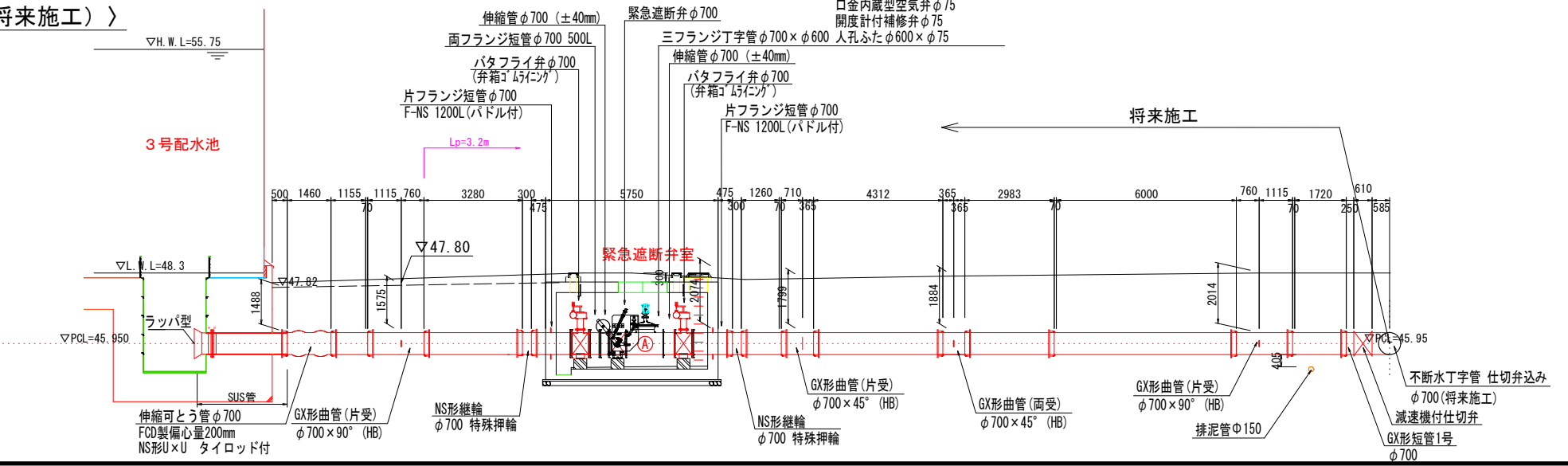
＜ 3号配水池流出管平面図 ＞



＜ 1号配水池流出管縦断図 ＞



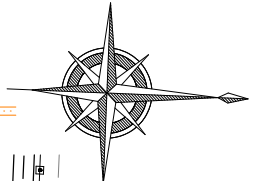
＜ 3号配水池流出管縦断図（将来施工） ＞



※パドル付片フランジ短管は挿し口を継輪と接続するため、特殊加工とする。

件 名	R7（仮称）宇都良配水池送配水管布設工事			
図 面	霧島市上水道事業（仮称）宇都良配水池 配管平面縦断計画図（1） 【場内配管】	9	45	
縮 尺	1/100 (A3 S=1:200)	承	設	製
鹿児島県 霧島市 上下水道部				

霧島市上水道事業（仮称）宇都良配水池 配管平面縦断計画図（2） 【場内配管】
S=1:100（A3時 S=1:200）

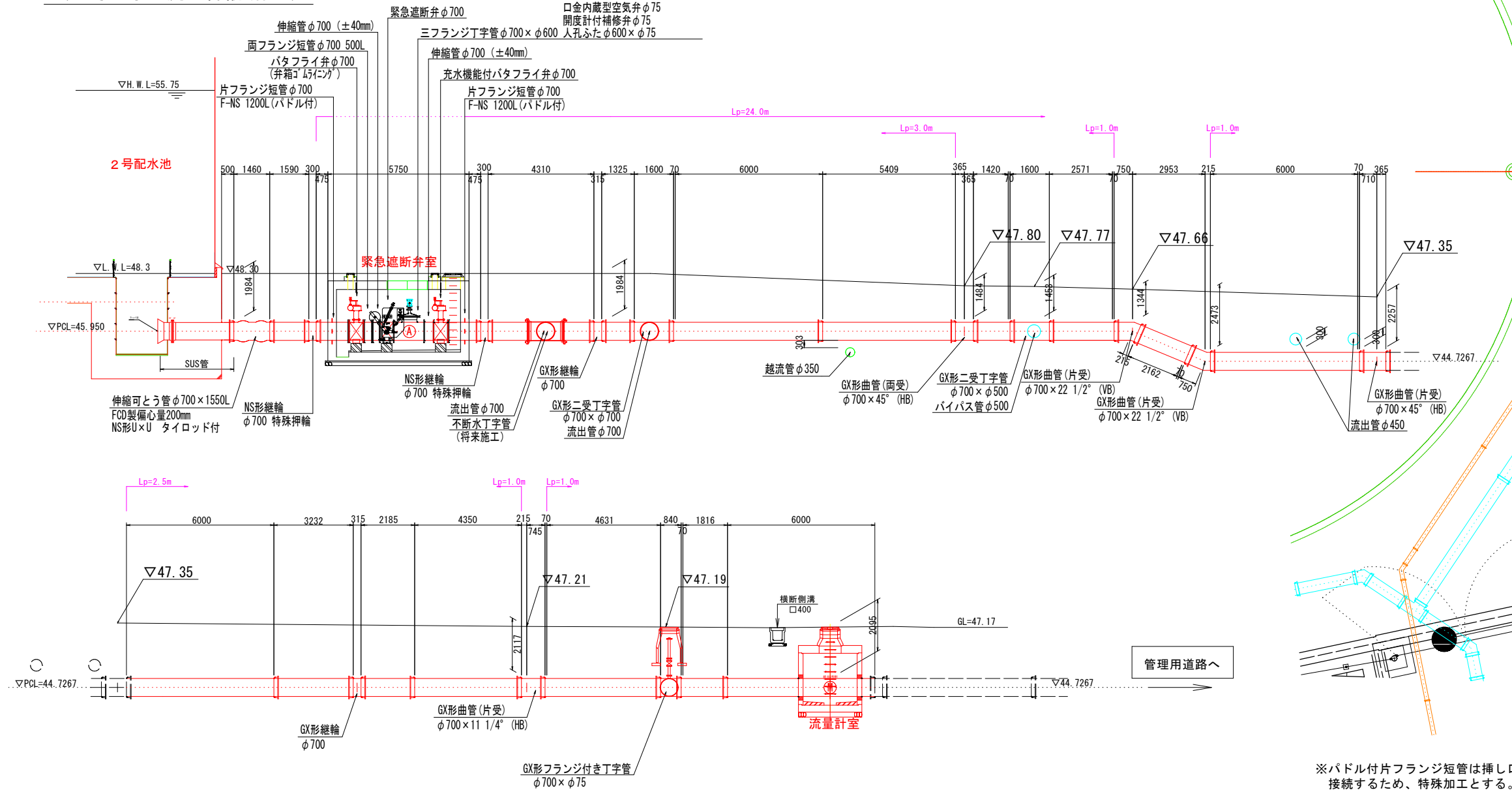


〈 2号配水池流出管平面図 〉

2号配水池

3号配水池

〈 2号配水池流出管縦断図 〉



※パドル付片フランジ短管は挿し口を継輪と接続するため、特殊加工とする。

件名 R7(仮称)宇都良配水池送配水管布設工事				
図面	霧島市上水道事業（仮称）宇都良配水池 配管平面縦断計画図(2) 【場内配管】			10 45
縮尺	1/100 (A3 S=1:200)	承認	設計	製図
鹿児島県 霧島市 上下水道部				